

CD2E ACCÉLÉRATEUR DE L'ÉCO-TRANSITION

FILIERE PAILLE POUR LE BATIMENT DURABLE :

L'APPROVISIONNEMENT SE STRUCTURE EN HAUTS-DE-FRANCE !

Le CD2E anime le réseau de la filière paille, notamment pour structurer l'approvisionnement dans le bâtiment. L'objectif est d'établir une charte pour les fournisseurs de bottes de paille qualité construction dans le respect des Règles professionnelles CP2012, assurant une rémunération plus juste des agriculteurs et une meilleure organisation de la filière sur le territoire.

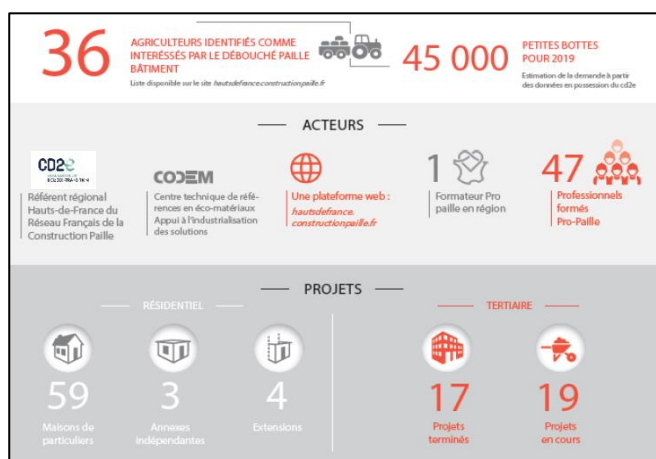
Dès le mois de mai, le CD2E coordonne une série d'ateliers et de formations à destination des acteurs de la filière paille, dans l'objectif de **structurer l'approvisionnement pour le bâtiment**. Le but étant de permettre aux **agriculteurs** d'être identifiés comme **fournisseurs de bottes de paille qualité construction**. Une action menée en lien avec la Chambre d'Agriculture.

Une **Charte** composée de critères techniques pour être en conformité avec les Règles professionnelles CP2012 **fixera un prix minimum de vente** – évalué avec les acteurs du bâtiment - **garanti pour les agriculteurs signataires**, au terme de leur formation. Ils seront ainsi automatiquement référencés dans les Etats des lieux de la construction paille, et sur le site **hautsdefrance.constructionpaille.fr** par le CD2E afin d'être mis en relation avec les marchés en cours.

LES RENDEZ-VOUS « PAILLE » AVANT L'ETE

- ❖ 10/05 : Club expert pour la création d'une charte d'approvisionnement paille avec les agriculteurs
 - ❖ 14/05 : Formation Propaille (5 jours) avec des témoignages bâtiment
>>> Possibilité de visite presse le 23/05
 - ❖ 28/05 : Club expert pour structurer l'approvisionnement paille avec les professionnels du bâtiment
 - ❖ 07/06 : Formation technique pour les agriculteurs
- Signature de la Charte**
- ❖ Courant juin : Rassemblement des têtes de réseau des filières de matériaux biosourcés

Cette Charte sera rédigée sur la base des échanges menés en collaboration avec la Chambre d'Agriculture des Hauts-de-France sur la rémunération des acteurs. Elle reposera notamment sur une étude sur la paille pilotée par l'**ADEME**, complétée par l'expérience de la **Communauté de Communes des Campagnes de l'Artois** (3CA). En effet, depuis plusieurs années, le CD2E accompagne l'**association Noria, de laquelle a récemment émergé la SAS Artois Eco Paille**, qui réunit des agriculteurs de ce territoire pour y développer la filière paille.



Etat des lieux de la filière paille en Hauts-de-France

Le CD2E accompagne les acteurs régionaux (entreprises et territoires) afin de développer leur expertise et capacité d'innovation pour faire émerger de nouvelles stratégies et favoriser la création d'emplois et le développement économique en Hauts-de-France. Pôle d'excellence régional, le CD2E anticipe les évolutions à venir pour rendre les innovations accessibles et opérationnelles à grande échelle dans les domaines du bâtiment durable, des énergies renouvelables et de l'économie circulaire.

Contact CD2E

Julia SACHER – consultante spécialisée biosourcés / 06 01 99 96 70

j.sacher@cd2e.com