

# TOYOTA MOTOR MANUFACTURING France

## Un site performant & respectueux de l'environnement



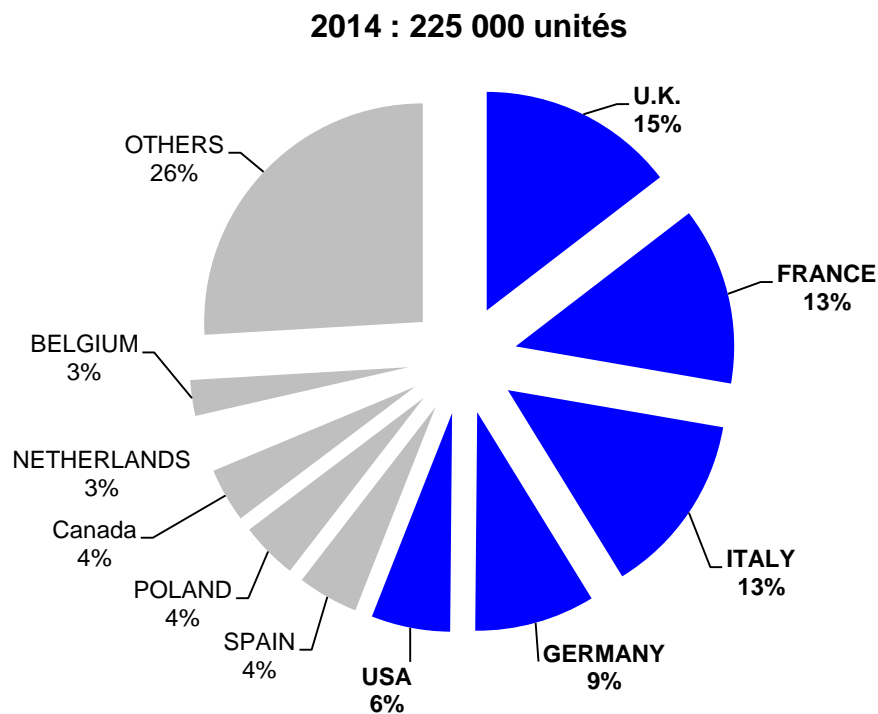
# Notre Produit

ORIGINE  
**FRANCE**<sup>®</sup>  
GARANTIE



# Nos clients

Royaume-Uni, France, Italie et Allemagne : 50% des ventes TMMF



2014 : 87% du chiffre d'affaires de TMMF est réalisé par les ventes de Yaris à l'étranger (Exportation dans 42 pays hors France Métropolitaine)

# Nos chiffres clé

Effectifs

4000 (dont 3100 CDI)

86% d'hommes – 14% de femmes



Démarrage de la production

Janvier 2001

Investissement depuis le démarrage en 2001

1.1Milliard €

Capacité de production maximale

270 000 Yaris/an

Production journalière actuelle

933 Yaris / jour

Production cumulée (Décembre 2014)

2 665 365

# TMMF : Green, Clean and Lean Factory 21<sup>st</sup>

## 1. Construire la qualité au cœur du process



## 2. Application du TPS « Toyota Production System »

TPS fondé à la fois sur la standardisation des processus et sur le "Kaizen" (ou amélioration continue)

## 3. Un site compact

- Une usine « hyper-compacte » (170.000 m<sup>2</sup>)  
Surface **30 % inférieure** à une usine aux procédés comparables
- Recherche d'équipements performants en terme d'environnement
- Une optimisation des flux physiques et des flux d'informations



TMMF certifié ISO 14001  
depuis mars 2002

# TMMF : un site éco-responsable

TMMF a été désigné « site éco-responsable » par TMC en décembre 2007. 5 sites leaders dans le monde.

## 3 engagements :



Améliorer notre performance environnementale grâce aux **kaizen** et en introduisant de nouvelles technologies



**Partager les bonnes pratiques** avec la communauté locale et le personnel de TMMF



Réduire les émissions de gaz à effet de serre en utilisant des **énergies renouvelables**.



# TMMF : Green, Clean and Lean Factory 21<sup>st</sup>

Suivi rigoureux de 4 indicateurs :

ENERGIE/CO2



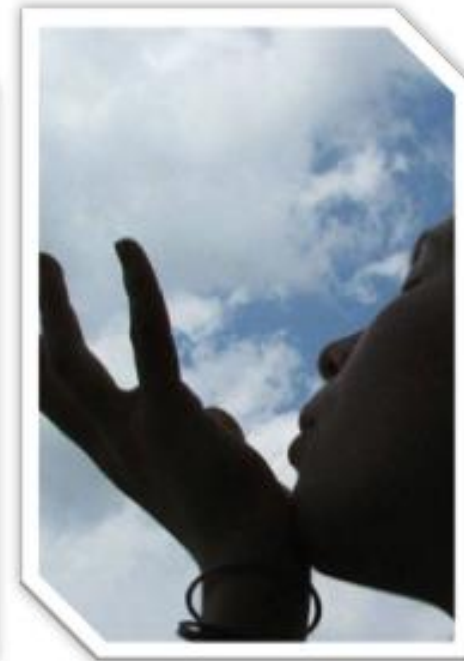
EAU



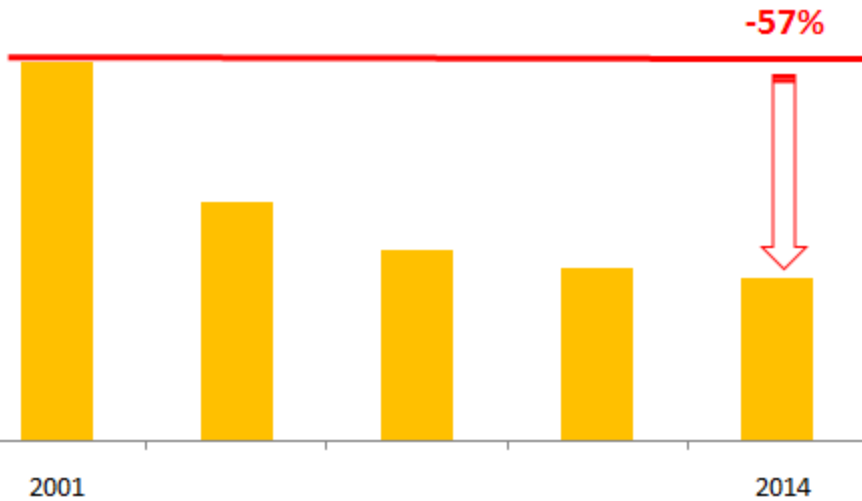
DECHETS



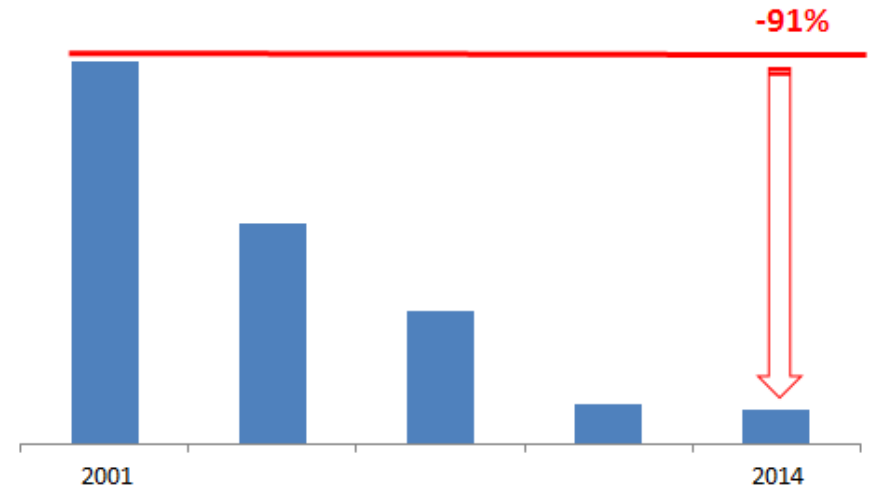
AIR



# Energie/CO2



# Eau



Eclairage LED



Arrêt soufflage



Isolation bains



Membranes solaires



Solarwall



Solartube



Ultrafiltration



Circuit fermé



Réduction vidange



Station d'épuration



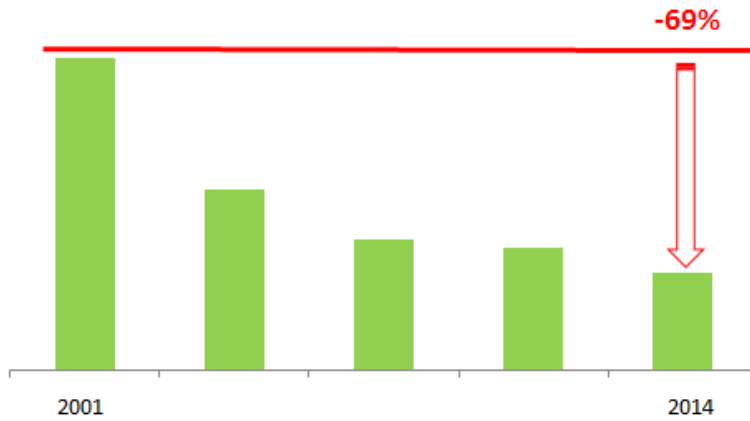
Recyclage rejets



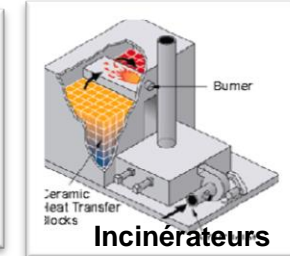
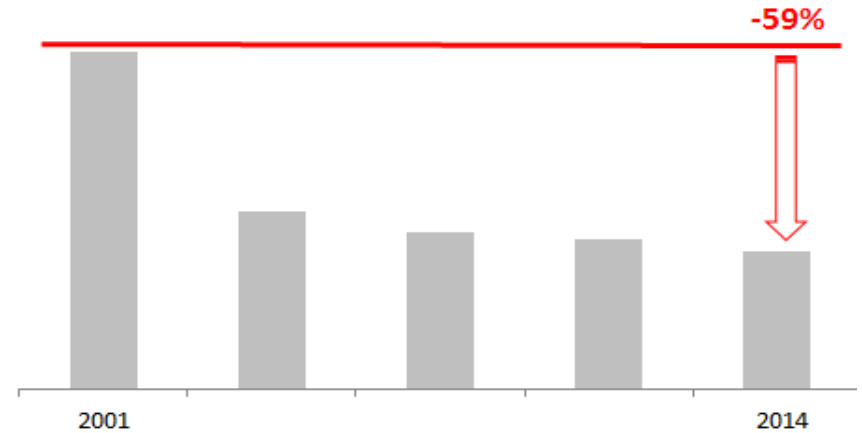
2 bassins eau de pluie



# Déchets



# Emissions de COV\*



**Zéro rejet en décharge depuis la 1<sup>ère</sup> Yaris**  
**Depuis 2007 : 100 % des déchets revalorisés**

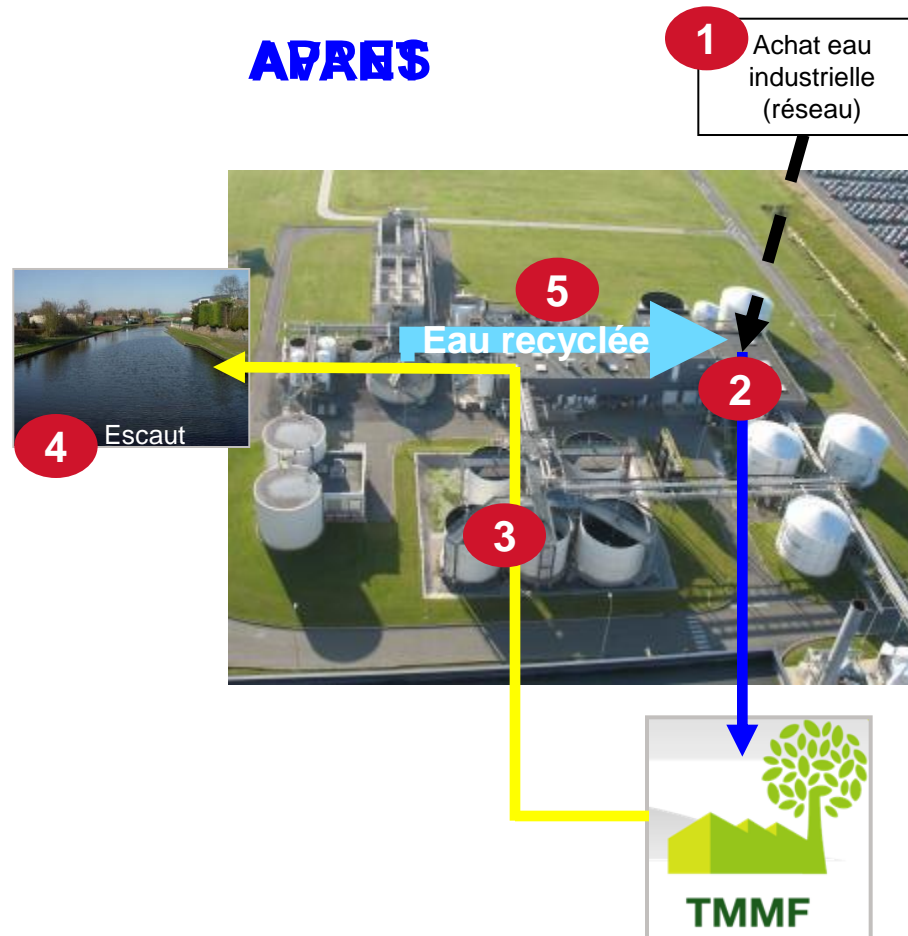
\*COV = Solvants



# **Gestion de l'eau à TMMF *2001 - 2014***

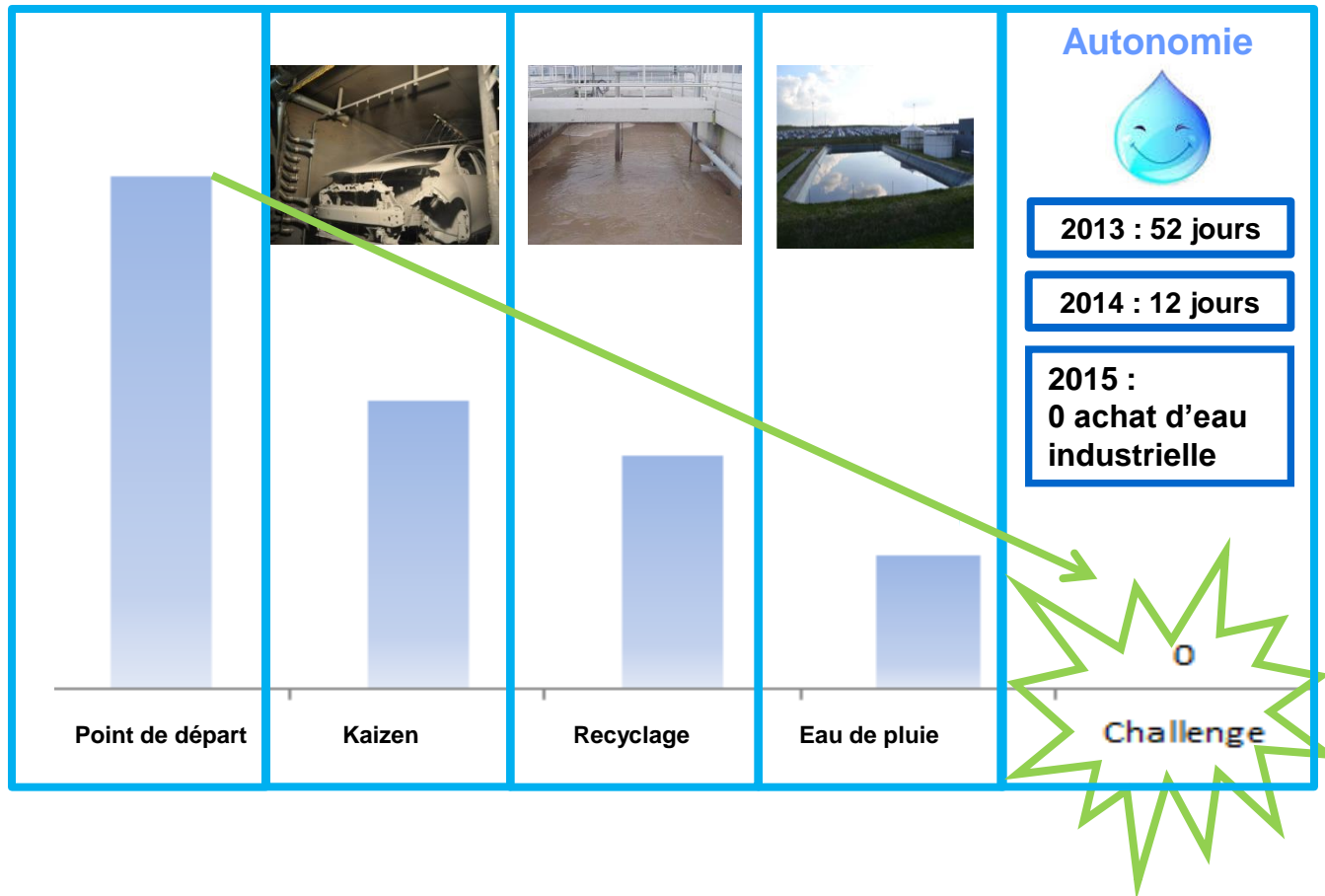
# Etape 2: Recyclage des eaux de rejet

L'eau rejetée est de très bonne qualité, pouvons-nous la réutiliser ?



**Impact du recyclage des rejets : - 21 % de la consommation du site**

## Evolution de l'achat d'eau industrielle au réseau



Merçi

