

The logo for 'oseo' is centered in the upper half of the page. The letters 'o', 's', 'e', and 'o' are in a dark grey, rounded sans-serif font. A small red dot is positioned above the second 'o'. To the right of the text is a yellow, curved graphic element resembling a stylized comma or a swoosh.

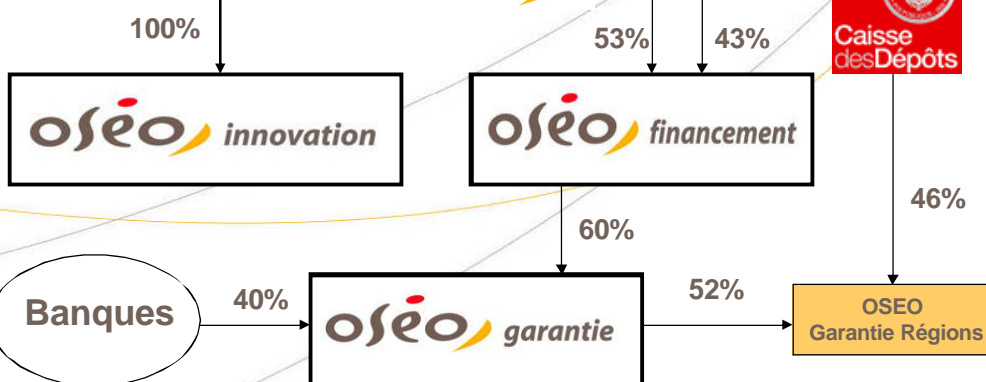
oseo

*Création • Transmission • Innovation • Croissance • International • oseo.fr*



Liberté • Égalité • Fraternité  
RÉPUBLIQUE FRANÇAISE

oseo





## Le réseau des partenaires d'OSEO

*Un établissement de place, fédérateur et neutre*

*42 implantations régionales (oseo.fr)*

**Nos partenaires :**

- Établissements bancaires et financiers
  - Acteurs du financement en fonds propres de proximité
  - Collectivités territoriales et organismes publics
  - Chambres de métiers
  - Chambres de commerce
  - Réseaux d'accompagnement de la création d'entreprise
  - Experts Comptables
  - Ubifrance
  - Établissements de recherche, universités...
- 

## Les métiers d'OSEO

Dans le cadre de ses champs d'intervention :

- Soutien à l'INNOVATION:

**oseo** innovation

- GARANTIE des financements bancaires et des interventions en fonds propres:

**oseo** garantie

- FINANCEMENT des investissements et du cycle d'exploitation:

**oseo** financement



## Financement de la R<sub>e</sub>cherche & D<sub>é</sub>veloppement I<sub>n</sub>novation

- Crédit d'impôt recherche
- Aide directe : OSEO acteur majeur
  - Projet à dimension technologique forte sur les phases les plus risquées : faisabilité et/ou développement « prototype »
    - Projet pôle de compétitivité,
    - Projet industriel stratégique,
    - Projet innovation,



- TPE / PME / ETI
- Sur la base d'un budget de R&DI prévisionnel : accompagnement à la gestion de projet et financement via :
  - Subvention jusqu'à 50% du budget,
  - Avance récupérable jusqu'à 60% du budget en fonction des orientations R&DI

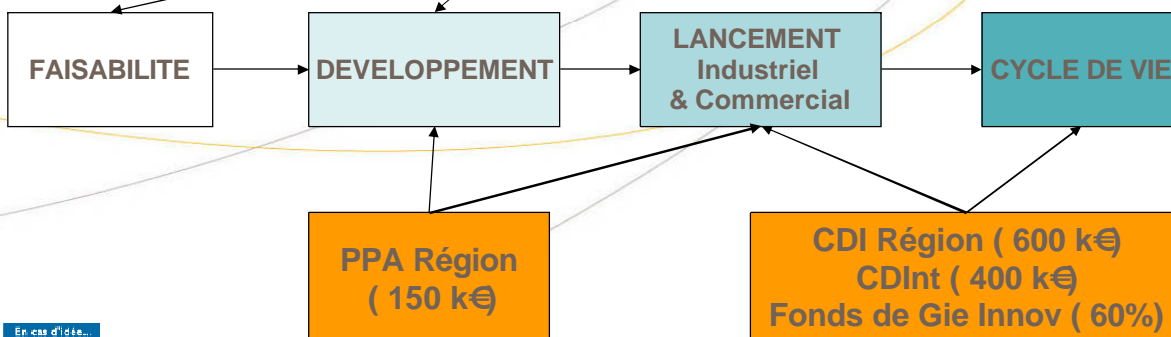
De l'idée au pré-lancement industriel,  
et dans les cinq dimensions de la gestion de projet

	Formulation	Faisabilité	Développement	Lancement	Cycle de vie
<b>Commercial &amp; marketing</b>					
<b>Technique</b>	Présenter un nouveau concept attractif pour les clients, réalisable dans ses principes, crédible dans ses ambitions	Analyser faisabilité & rentabilité du projet.  Etablir un premier plan d'affaires	Valider l'offre technique & commerciallement.	Organiser l'industrialisation & la mise sur le marché	Evaluer les résultats du lancement & gérer le cycle de vie des offres
<b>Juridique &amp; PI</b>			Affiner le plan d'affaires		
<b>Financier</b>					
<b>Management &amp; organisation</b>					

## Continuum des dispositifs d'aide et de financement de l'innovation en Nord - Pas de Calais




Fonds Régional d'aides pour l'Innovation et la valorisation de la recherche







## oseo garantie

- Garanti les concours bancaires et les interventions en fonds propres à destination des Pmes, en « assurant » jusqu'à 70% du risque de chaque opération.
  - Nécessite le respect de la définition européenne de la Pme et du seuil d'accès à la garantie
  - La garantie peut prendre la forme :
    - D'un accord automatique à l'établissement financier par Convention de la délégation de décision (convention TPE),
    - Accord au cas par cas après étude par le Réseau OSEO
- 



Sécurise la banque qui souhaite s'engager à tous les stades du développement de l'entreprise et facilite ainsi l'accès des projets les plus risqués au crédit bancaire

Prise en charge de 40 à 70 % du risque final de la banque

- **création** 70% ou 50%
- **restructuration et Fonds de Crise** jusqu'à 70%
- **innovation** 60%
- **développement** 40%
- **international** 60%
- **transmission** 50%



- Financement en partenariat avec les établissements bancaires et financiers :
  - des **investissements** matériels ou immobiliers sous forme de crédit moyen ou long terme, de crédit-bail matériel, immobilier et énergie ou de location financière
  - des **besoins du cycle d'exploitation** sous forme de crédit court terme pour les PME clientes des grands donneurs d'ordre publics et privés (GDO)
  - des **besoins immatériels** sous forme de prêts participatifs ou contrats de développement, souvent en partenariat avec les régions, dans les phases les plus sensibles ( création, innovation, transmission, international)

**et toujours avec un accompagnement bancaire.**

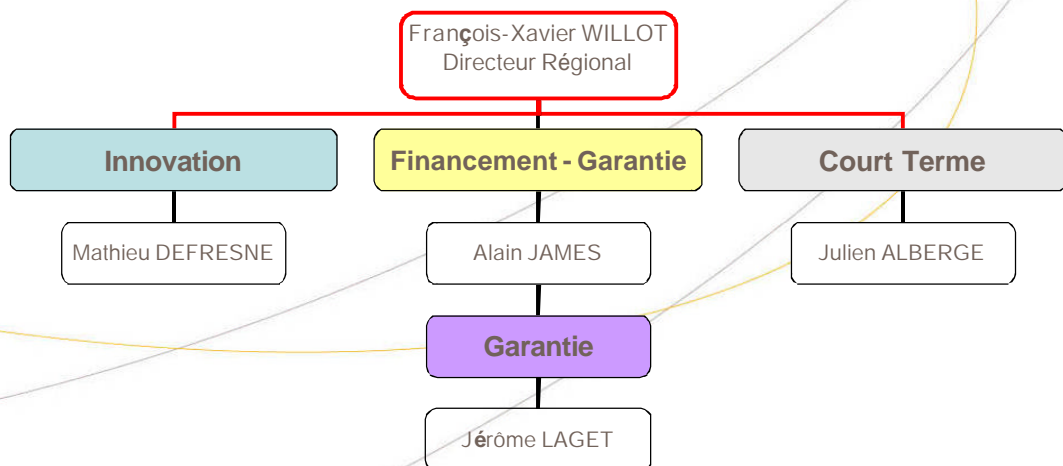
## Principes des contrats de développement

### *Prêt « mezzanine »*

- Hybride fonds propres/emprunt consenti par OSEO et adossé sur les fonds de garantie nationaux et régionaux. Il est destiné à Renforcer le « haut de bilan » (le fonds de roulement) à un moment « clé » du développement de la PME. Il finance les besoins incorporels en priorité, les besoins en fonds de roulement et investissements corporels à faible valeur de gage .
- Aucune garantie sur l'entreprise ou l'entrepreneur. Retenue de garantie de 5% du montant du prêt restituée en fin de prêt si complet remboursement.

### *En Partenariat avec la Banque*

- Toujours associé à un crédit bancaire d'un montant au moins équivalent au montant du Contrat de Développement, voire plus selon les finalités.
- Le crédit bancaire peut être garanti (jusqu'à 70 %) par OSEO




# Le cycle de vie de la Pme




# CREATION

- Innovation :
  - Concours du MRT
  - Aide à la faisabilité
  - Label FCPI « Pme innovante »
  - *Prêt Participatif d'Amorçage*
- Garantie : fonds création
  - Création 50 %
  - Création ex-nihilo 70%
- Garantie des organismes de fonds propres




# INNOVATION

- Innovation
    - Aide au projet : de la faisabilité au développement.
    - Label FCPI « Pme innovante »
  - Garantie : fonds innovation
    - Quotité portée à 60% avec une commission réduite si intervention en cofinancement avec OSEO financement et/ou innovation.
  - Garantie des organismes de fonds propres dont FCPI/FCPR et/ou Biotech
  - Financement
    - Contrat développement innovation
- 





# DEVELOPPEMENT

- Garantie :
    - Fonds développement à 40% ou fonds thématiques (textile 70% par exemple)
  - Garantie des organismes de fonds propres dont FCPI/FCPR et/ou Biotech
  - Financement
    - Interventions classiques à vos côtés
      - Crédit Bail mobilier et Immobilier, PLMT
      - Prêt pour la revitalisation des Territoires
      - Contrat de Développement Participatif
- 



# INTERNATIONAL

- Innovation (International couplé à la R&DI) :
    - Aide Partenariat Technologique Européen,
    - Projet collaboratif : financement communautaire.
  - Garantie
    - Fonds international à 60%
    - Fasep garantie
    - Engagement par signature
  - Financement
    - Prêt Participatif Développement International
    - Prêt Participatif Export
    - Contrat Développement à l'International
- 



**FINANCEMENT DU  
CYCLE D'EXPLOITATION**

- Garantie
    - Garantie des engagements par signature à 50%
    - Marchés publics et privés
    - (exclusion des garanties sur stocks et encours ou garanties financières hors marchés)
  - Financement
    - Avance Plus sur secteur public mais aussi sur les Grands donneurs d'ordre PRIVÉS.
    - Délivrance de cautions sur marchés publics
- 

## Zoom sur le PLAN DE RELANCE

TPE, PME, ETI saines quelle que soit la date de leur création  
(exclues si difficultés avérées)

### 1) Renforcement de la Trésorerie (RT) Garantie jusqu'à 70%.

- Prêts MT (voire LT si cession-bail) pour:
  - Consolidation à MT des concours CT
  - Accroissement du BFR (loi LME...)
  - Évènements accidentels (liés notamment à la conjoncture)
- Avec maintien ou accroissement des concours bancaires globaux

### 2) Lignes de crédit confirmées (LCC)

- Concours CT obligatoirement confirmés sur une durée de 12 mois minimum, à 18 mois maximum quotité 45% à partir du 1er juillet
- En cas de renouvellement :
  - Garantie divisée par deux avec un maximum de 45 %
  - Durée 12 mois
  - Pool bancaire d'origine.



## Les nouveaux prêts participatifs ou contrats de développement

...

- Les Prêts Verts.





Merci de votre attention



Jérôme LAGET

[jerome.laget@oseo.fr](mailto:jerome.laget@oseo.fr)

Immeuble Axe Europe  
213 Boulevard de Turin  
59777 – EURALILLE  
03.20.81.94.94

